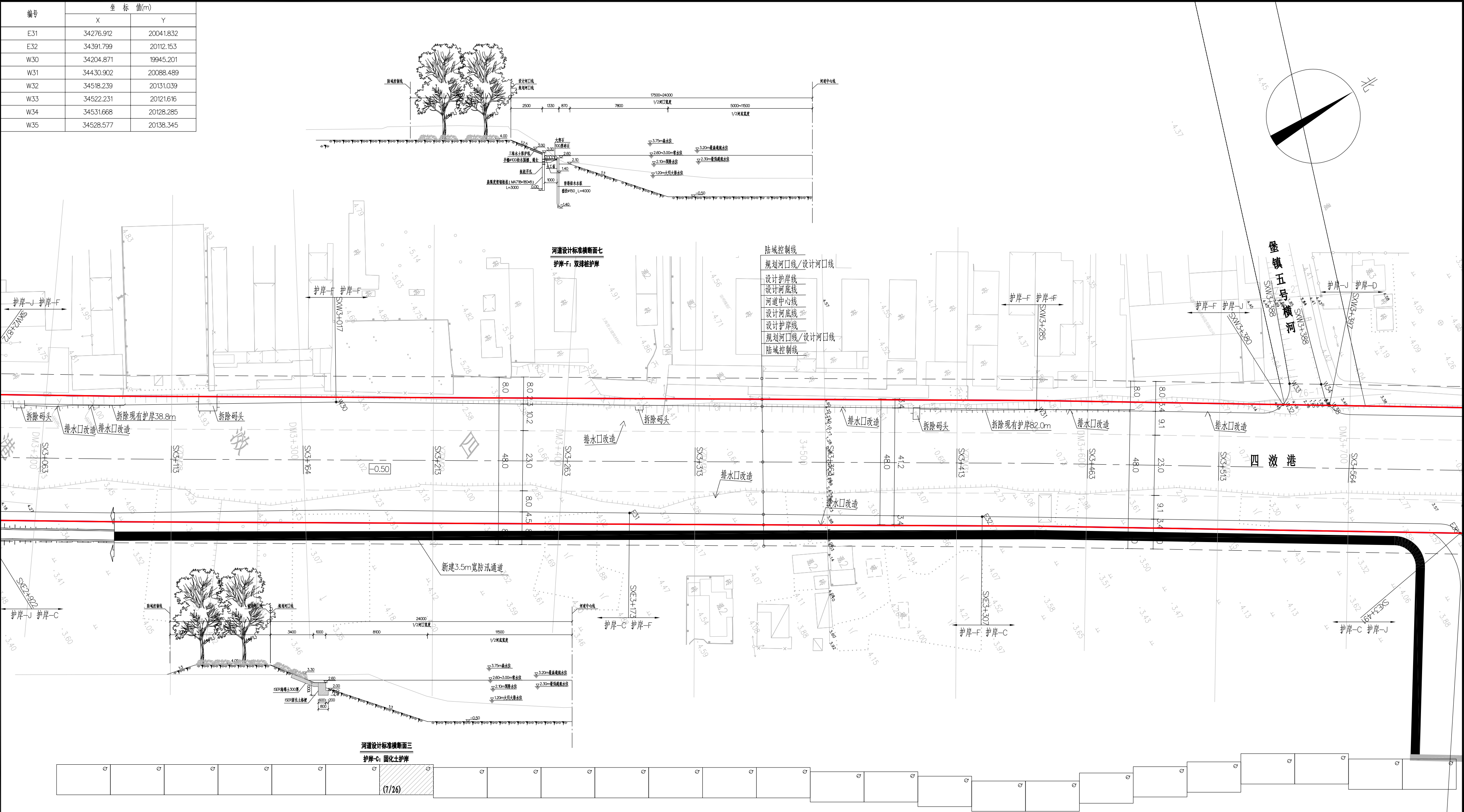


编号	坐标 值(m)	
	X	Y
E31	34276.912	20041.832
E32	34391.799	20112.153
W30	34204.871	19945.201
W31	34430.902	20088.489
W32	34518.239	20131.039
W33	34522.231	20121.616
W34	34531.668	20128.285
W35	34528.577	20138.345



说明:

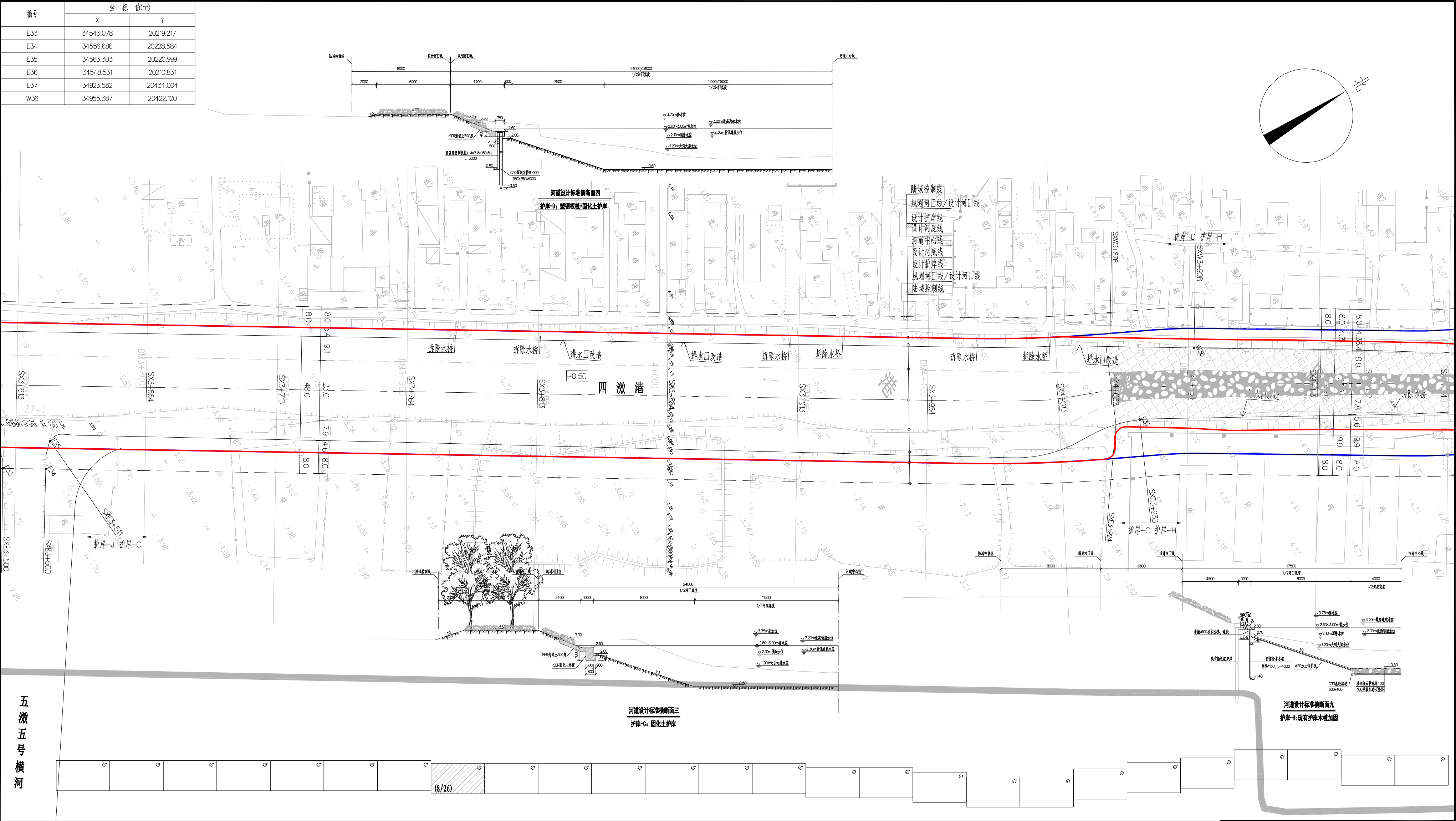
- 图中尺寸单位以m计, 坐标系为上海市坐标系, 高程系统为吴淞高程。
- 四激港整治总长13.77km, 河口宽度30.4~69.2m, 河底高程-1.0~-0.5m。
- 本工程新建护岸-A长2946.0m, 护岸-B长1067.0m, 护岸-C长10173.0m, 护岸-D长7310.0m, 护岸-E长305.0m, 护岸-F长3168.0m, 护岸-G长451.0m, 护岸-H长267.0m, 护岸-I长912.0m, 护岸-J长489.0m, 护岸-K长164.0m。

图例:  
实施范围线: —  
规划河口线: —

长江勘测规划设计研究有限责任公司

核准		初 步 设计
核定		水 工 部分
审查	陈飞	崇明区四激港河道综合治理工程
校核	陈磊	
设计	胡建	四激港平面布置图(7/26)
制图		
比例	1:1000	日期 2021. 08
设计证号	A142000843	图号 2020-003-CS-水工-01-08

声明: 未经授权, 不得翻印(录)、传播或他用, 对于侵权行为我公司将保留追究其法律责任的权利。



说明:

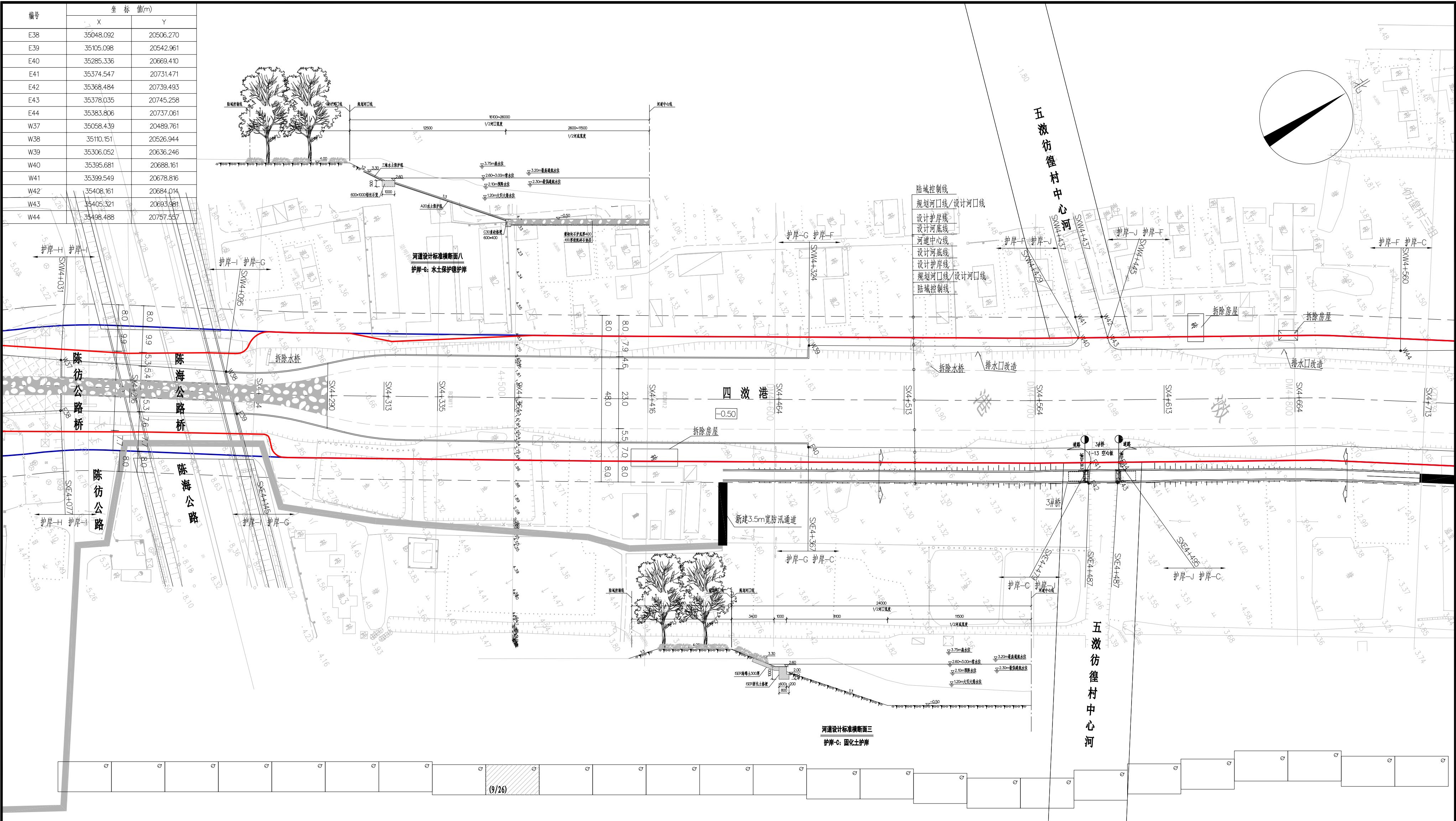
- 图中尺寸单位以m计, 坐标系为上海市坐标系, 高程系统为吴淞高程。
- 四激港整治总长13.77km, 河口宽度30.4~69.2m, 河底高程-1.0~-0.5m。
- 本工程新建护岸-A长2946.0m, 护岸-B长1067.0m, 护岸-C长10173.0m, 护岸-D长7310.0m, 护岸-E长305.0m, 护岸-F长3168.0m, 护岸-G长451.0m, 护岸-H长267.0m, 护岸-I长912.0m, 护岸-J长489.0m, 护岸-K长164.0m。

长江勘测规划设计研究有限责任公司

核准		初 步 设计
核定		水 工 部分
审查	陈飞	崇明区四激港河道综合治理工程
校核	陈磊	
设计	胡建	四激港平面布置图(8/26)
制图		
比例	1:1000	日期 2021.08
设计证号	A142000843	图号 2020-003-CS-水工-01-09

声明: 未经授权, 不得翻印(录)、传播或他用, 对于侵权行为我公司将保留追究其法律责任的权利。





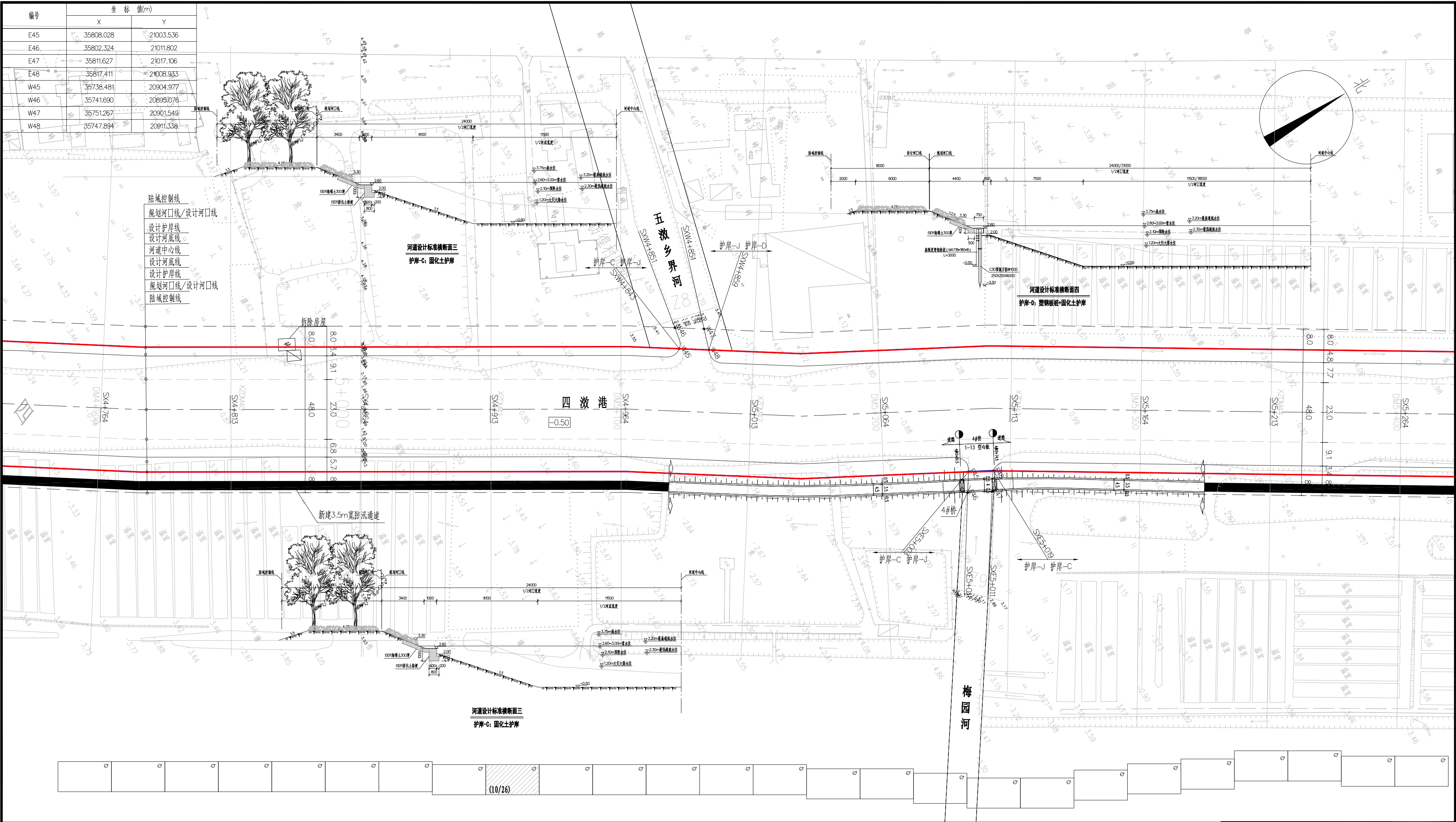
说明:

- 图中尺寸单位以m计, 坐标系为上海市坐标系, 高程系统为吴淞高程。
- 四汲港整治总长13.77km, 河口宽度30.4~69.2m, 河底高程-1.0~-0.5m。
- 本工程新建护岸-A长2946.0m, 护岸-B长1067.0m, 护岸-C长10173.0m, 护岸-D长7310.0m, 护岸-E长305.0m, 护岸-F长3168.0m, 护岸-G长451.0m, 护岸-H长267.0m, 护岸-I长912.0m, 护岸-J长489.0m, 护岸-K长164.0m。

图例:  
实施范围线: ————  
规划河口线: ————

长江勘测规划设计研究有限责任公司			
核准		初步设计	
核定		水工部分	
审查	陈飞	崇明区四汲港河道综合治理工程	
校核	陈磊		
设计	胡明强	四汲港平面布置图(9/26)	
制图			
比例	1:1000	日期	2021.08
设计证号	A142000843	图号	2020-003-CS-水工-01-10
声明: 未经授权, 不得翻印(录)、传播或他用, 对于侵权行为我公司将保留追究其法律责任的权利。			





说明:

- 图中尺寸单位以m计, 坐标系为上海市坐标系, 高程系统为吴淞高程。
- 四激港整治总长13.77km, 河口宽度30.4~69.2m, 河底高程-1.0~-0.5m。
- 本工程新建护岸-A长2946.0m, 护岸-B长1067.0m, 护岸-C长10173.0m, 护岸-D长7310.0m, 护岸-E长305.0m, 护岸-F长3168.0m, 护岸-G长451.0m, 护岸-H长267.0m, 护岸-I长912.0m, 护岸-J长489.0m, 护岸-K长164.0m。

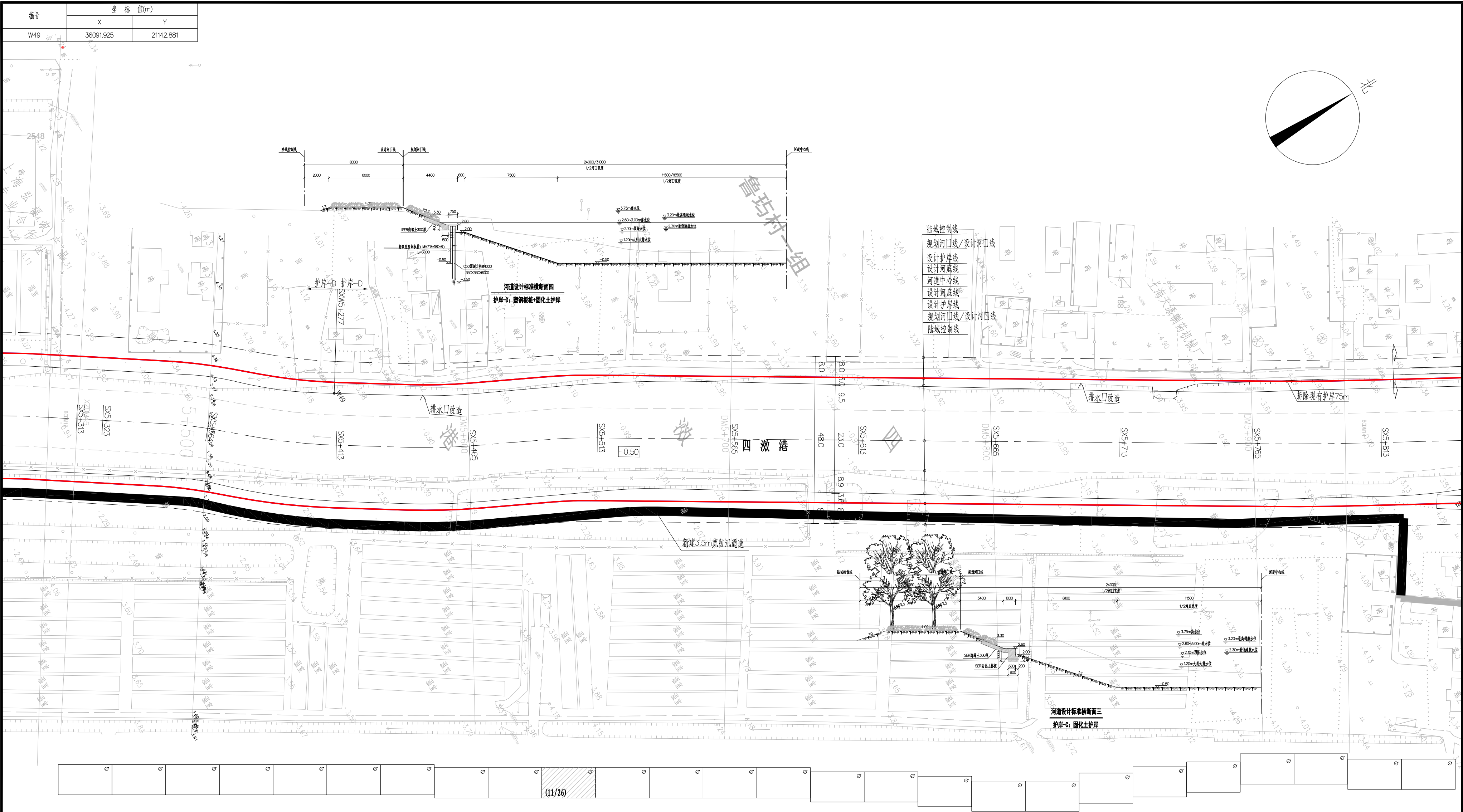
图例:  
实施范围线: ————  
规划河口线: ————

长江勘测规划设计研究有限责任公司

核准		初 步 设计
核定		水 工 部分
审查	陈飞	崇明区四激港河道综合治理工程
校核	陈磊	
设计	胡明建	四激港平面布置图(10/26)
制图		
比例	1:1000	日期 2021. 08
设计证号	A142000843	图号 2020-003-CS-水工-01-11

声明: 未经授权, 不得翻印(录)、传播或他用, 对于侵权行为我公司将保留追究其法律责任的权利。





说明:

- 图中尺寸单位以m计, 坐标系为上海市坐标系, 高程系统为吴淞高程。
- 四激港整治总长13.77km, 河口宽度30.4~69.2m, 河底高程-1.0~-0.5m。
- 本工程新建护岸-A长2946.0m, 护岸-B长1067.0m, 护岸-C长10173.0m, 护岸-D长7310.0m, 护岸-E长305.0m, 护岸-F长3168.0m, 护岸-G长451.0m, 护岸-H长267.0m, 护岸-I长912.0m, 护岸-J长489.0m, 护岸-K长164.0m。

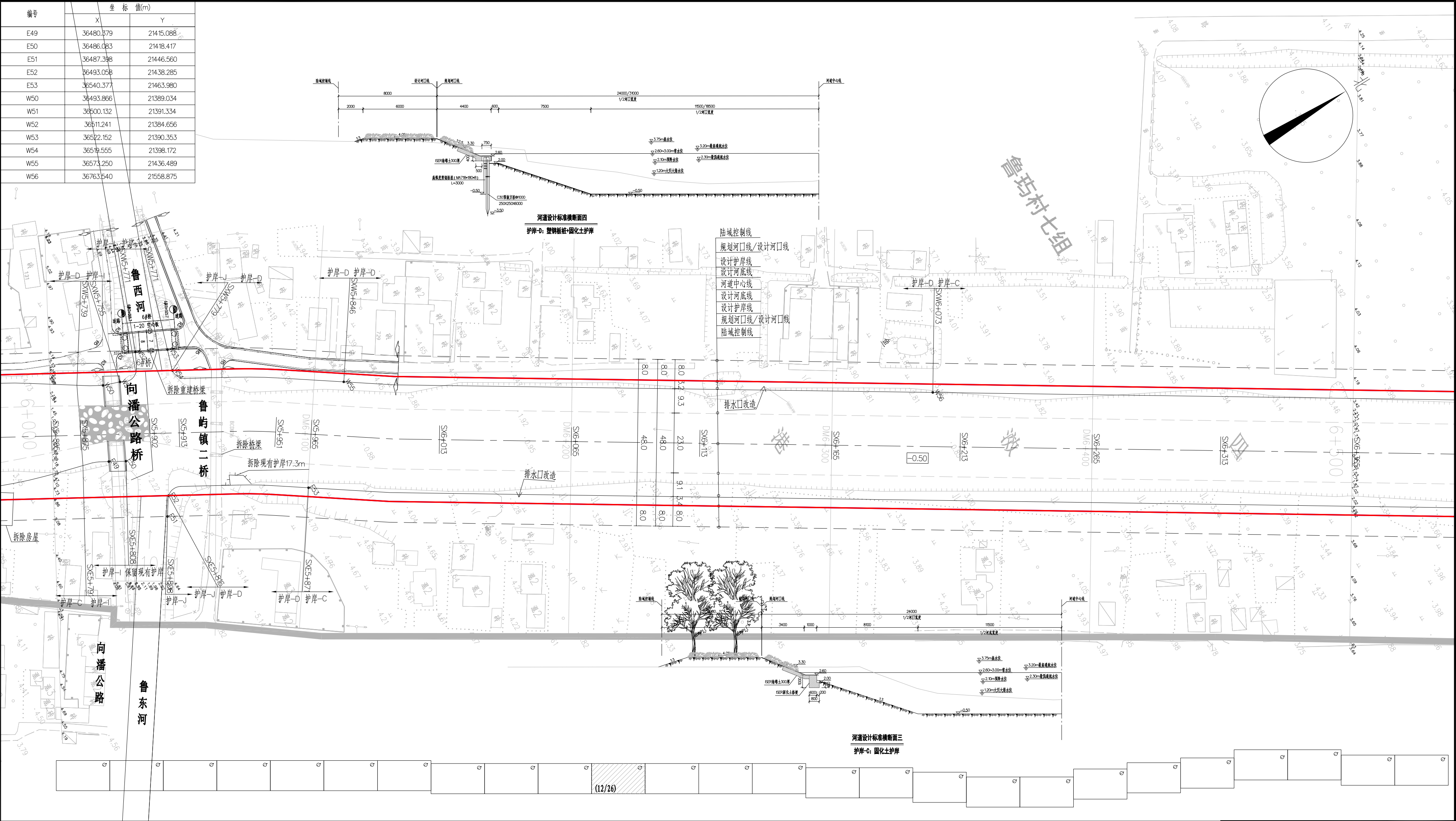
图例:

实施范围线: —

规划河口线: —

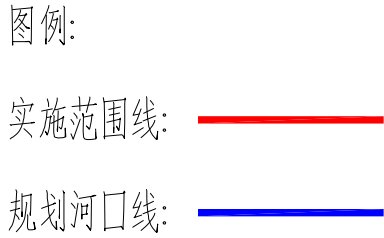
长江勘测规划设计研究有限责任公司			
核准		初步设计	
核定		水工部分	
审查	陈飞	崇明区四激港河道综合治理工程	
校核	陈磊		
设计	胡明强	四激港平面布置图(11/26)	
制图			
比例	1:1000	日期	2021.08
设计证号	A142000843	图号	2020-003-CS-水工-01-12
声明: 未经授权, 不得翻印(录)、传播或他用, 对于侵权行为我公司将保留追究其法律责任的权利。			

编号	坐标值(m)	
	X	Y
E49	36480.379	21415.088
E50	36486.083	21418.417
E51	36487.398	21446.560
E52	36493.058	21438.285
E53	36540.377	21463.980
W50	36493.866	21389.034
W51	36500.132	21391.334
W52	36511.241	21384.656
W53	36522.152	21390.353
W54	36519.555	21398.172
W55	36573.250	21436.489
W56	36763.540	21558.875



说明：

- 图中尺寸单位以m计，坐标系统为上海市坐标系统，高程系统为吴淞高程。
- 四激港整治总长13.77km，河口宽度30.4~69.2m，河底高程-1.0~-0.5m。
- 本工程新建护岸-A长2946.0m，护岸-B长1067.0m，护岸-C长10173.0m，护岸-D长7310.0m，护岸-E长305.0m，护岸-F长3168.0m，护岸-G长451.0m，护岸-H长267.0m，护岸-I长912.0m，护岸-J长489.0m，护岸-K长164.0m。



长江勘测规划设计研究有限责任公司			
核准		初 步 设计	
核定		水 工 部分	
审查	陈飞	崇明区四激港河道综合治理工程	
校核	陈磊		
设计	胡勇	四激港平面布置图(12/26)	
制图			
比例	1:1000	日期	2021. 08
设计证号	A142000843	图号	2020-003-CS-水工-01-13
声明：未经授权，不得翻印（录）、传播或他用，对于侵权行为我公司将保留追究其法律责任的权利。			